

# Appel à manifestation d'intérêt pour la mise à disposition de locaux vacants dans l'ancien CHU Nord d'Amiens

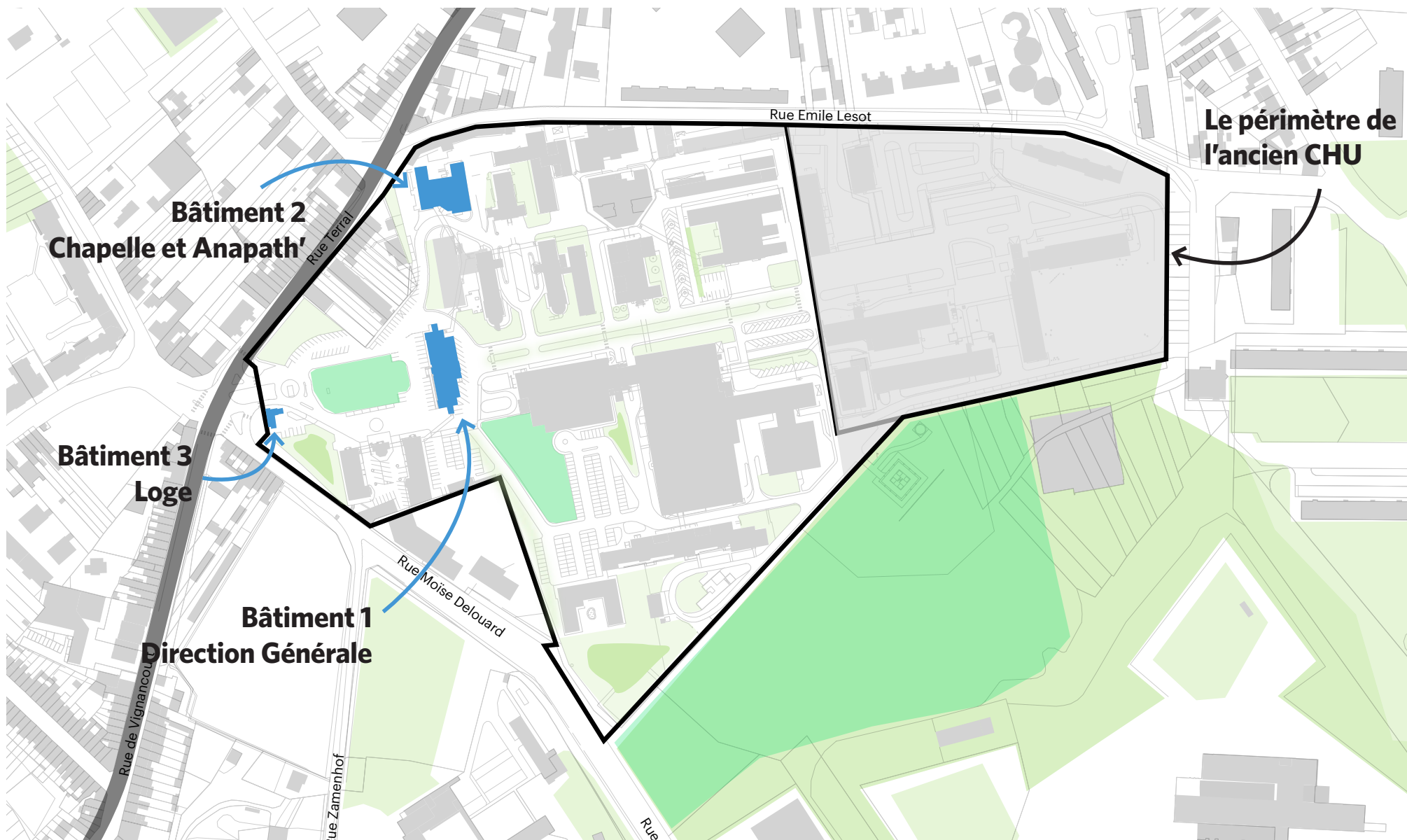
Présentation des bâtiments



amiens ———  
aménagement  
vallée ———  
——— idéale ———  
développement

Ville d'  
**Amiens**  
[amiens.fr](http://amiens.fr)





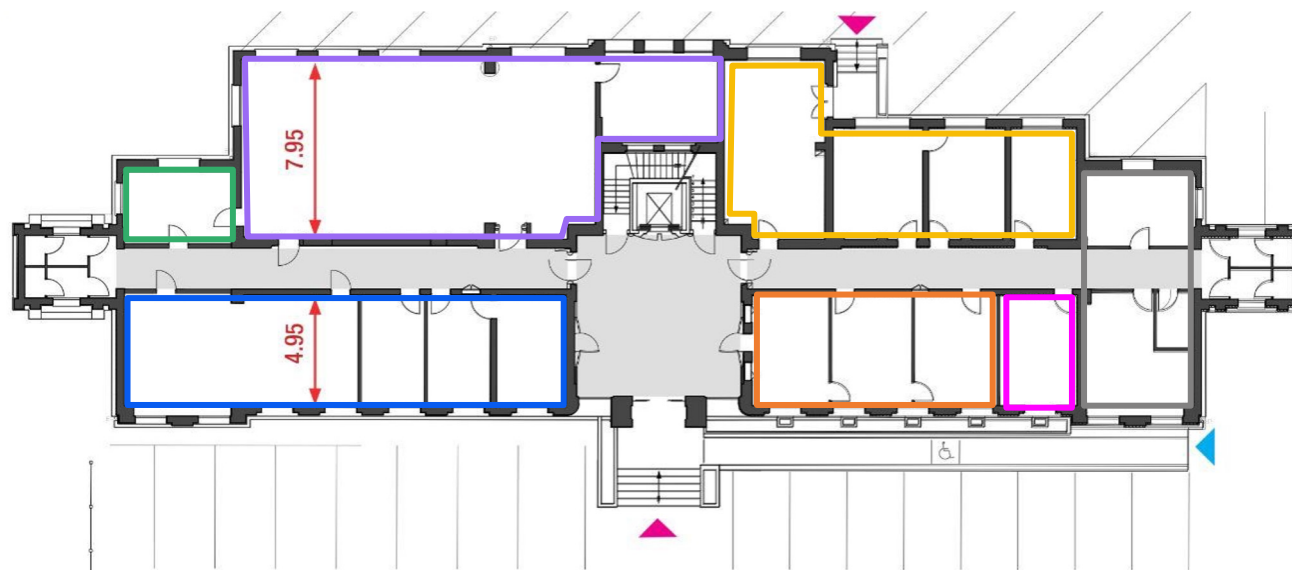
Les trois bâtiments Direction générale, Chapelle-Anapath et Loge font l'objet d'une mise à disposition (partielle dans le cas de l'anapath).

Les fiches suivantes indiquent les surfaces et particularités des différents espaces disponibles.

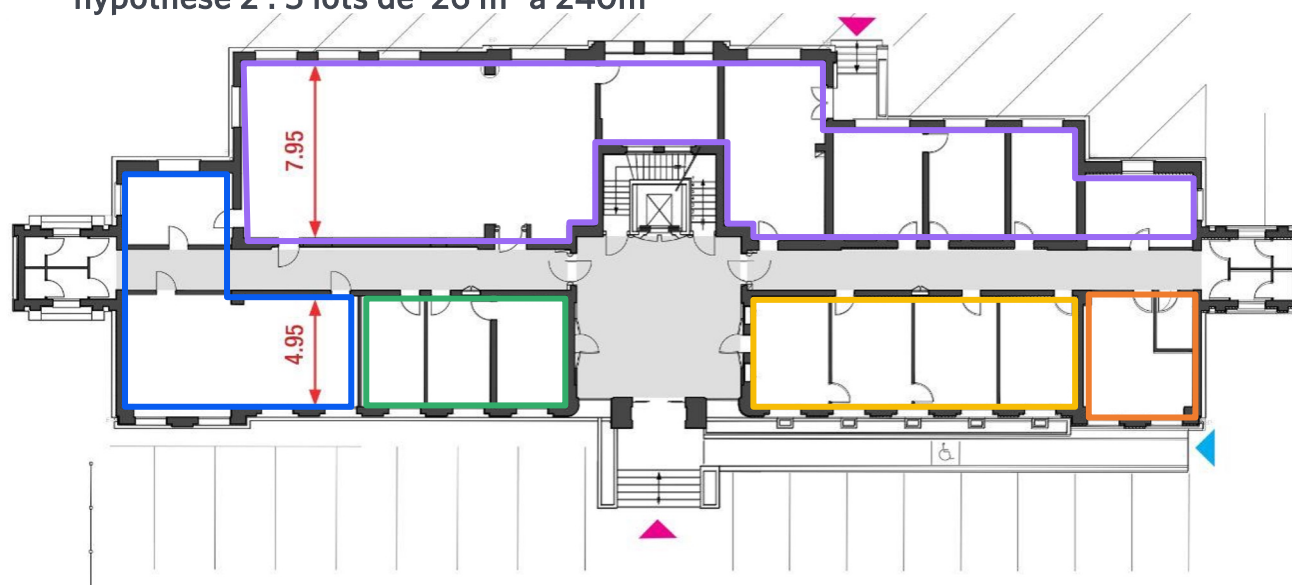
Chaque pièce est présentée comme un lot. S'il est possible de se positionner sur un seul lot sans minimum de surface, des associations sont encouragées. Plusieurs découpages sont en effet envisageables, et pourront être affinés en fonction des besoins des candidats.

Voici pour exemple deux hypothèses de découpage à partir des 15 lots disponibles au rez-de-chaussée de la direction générale. Des associations de lots sont encouragées.

**hypothèse 1 : 7 lots de 15 m<sup>2</sup> à 140m<sup>2</sup>**



**hypothèse 2 : 5 lots de 26 m<sup>2</sup> à 240m<sup>2</sup>**

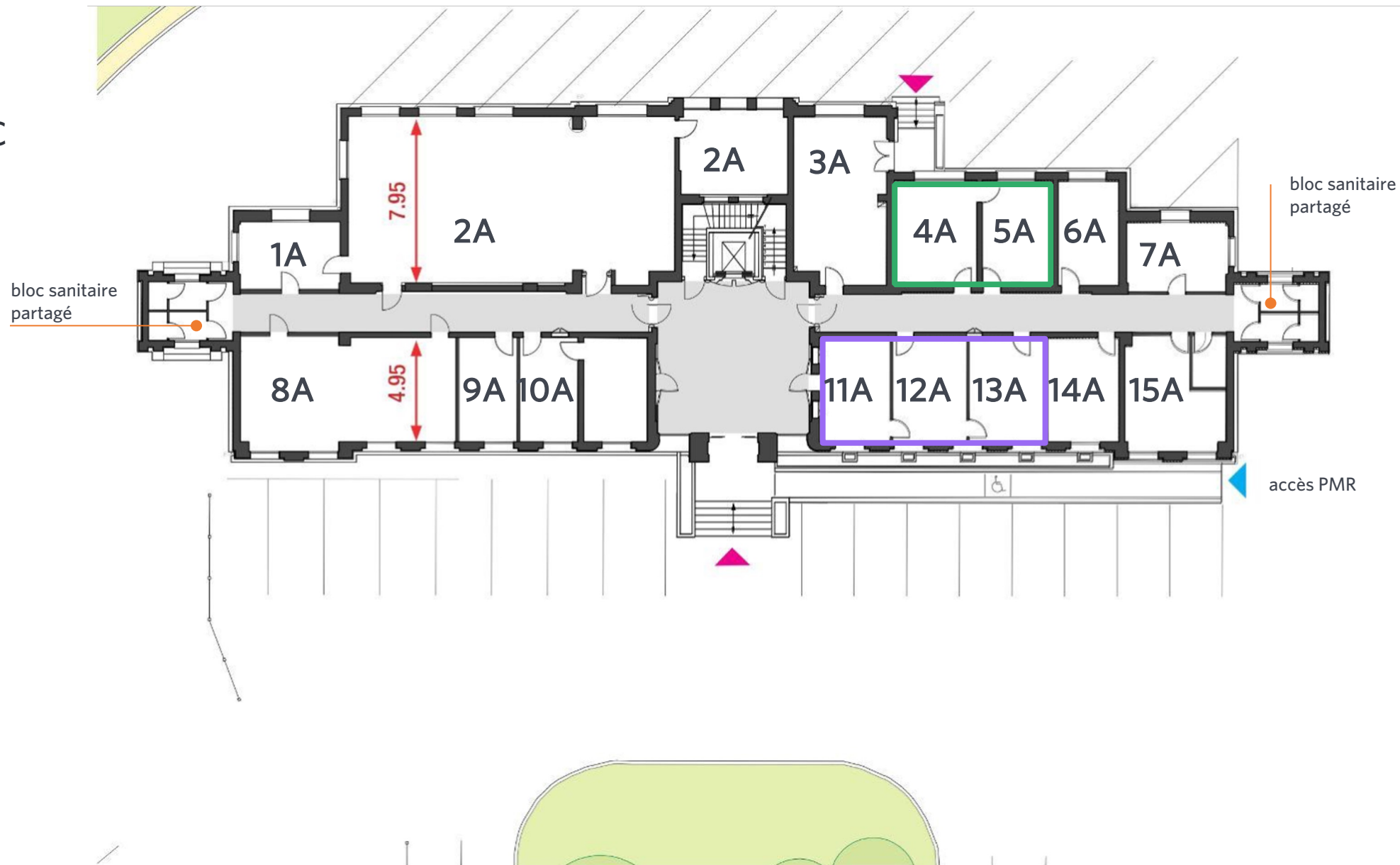


Surface totale : 1 235 m<sup>2</sup>

- niveau : R+1 + combles
- état : bon état
- accès PMR
- ascenseur du R-1 au R+1
- anciens bureaux de la direction générale



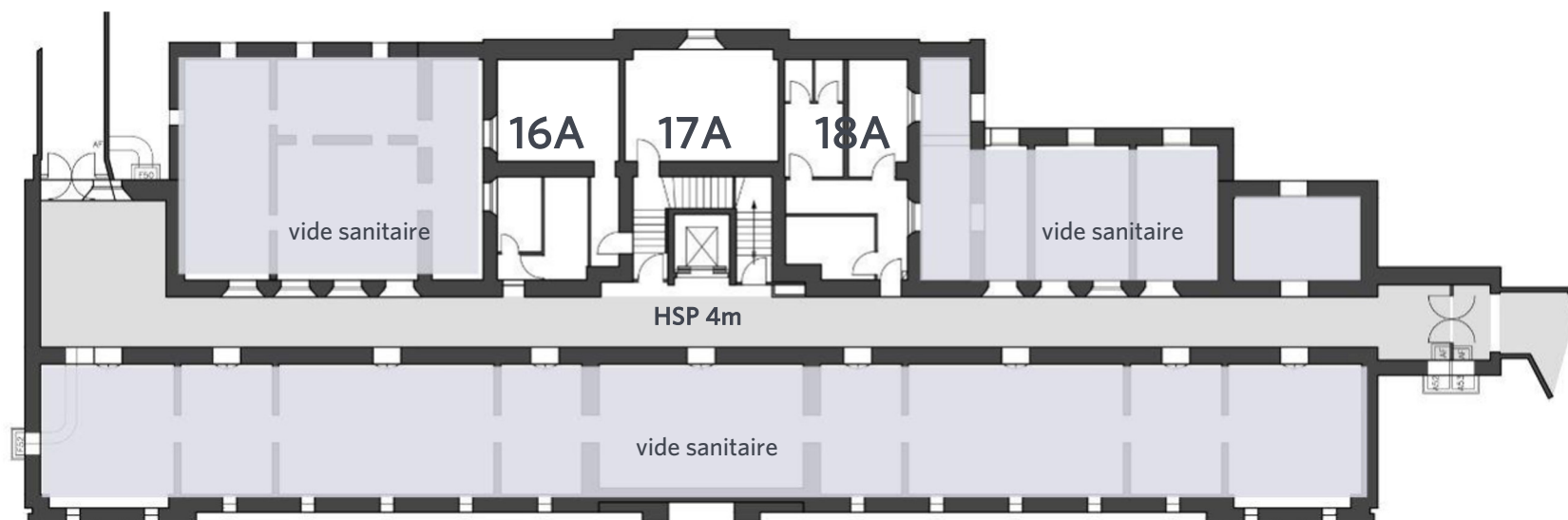
RDC



n°	ERT*	ERP*	Surface	Niveau	Commentaire
1A	X	X	15 m <sup>2</sup>	RDC	
2A	X	X	121 m <sup>2</sup>	RDC	une ouverture de cette salle au public est souhaitée, différents formats possibles (salle polyvalente, ...)
3A	X	X	21 m <sup>2</sup>	RDC	accès indépendant
4A	X	X	35 m <sup>2</sup>	RDC	Ces deux salles communiquent et sont à privilégier à minima dans un seul et même lot de 54 m <sup>2</sup> .
5A	X	X	19 m <sup>2</sup>	RDC	
6A	X	X	16 m <sup>2</sup>	RDC	
7A	X	X	16 m <sup>2</sup>	RDC	
8A	X	X	53 m <sup>2</sup>	RDC	
9A	X	X	14 m <sup>2</sup>	RDC	
10A	X	X	29 m <sup>2</sup>	RDC	2 pièces en enfilade : une première de 14 m <sup>2</sup> , une seconde de 15 m <sup>2</sup>
11A	X	X	16 m <sup>2</sup>	RDC	Ces trois salles communiquent et sont à privilégier à minima dans un seul et même lot de 51 m <sup>2</sup> .
12A	X	X	17 m <sup>2</sup>	RDC	
13A	X	X	18 m <sup>2</sup>	RDC	
14A	X	X	17 m <sup>2</sup>	RDC	
15A	X	X	26 m <sup>2</sup>	RDC	



R-1



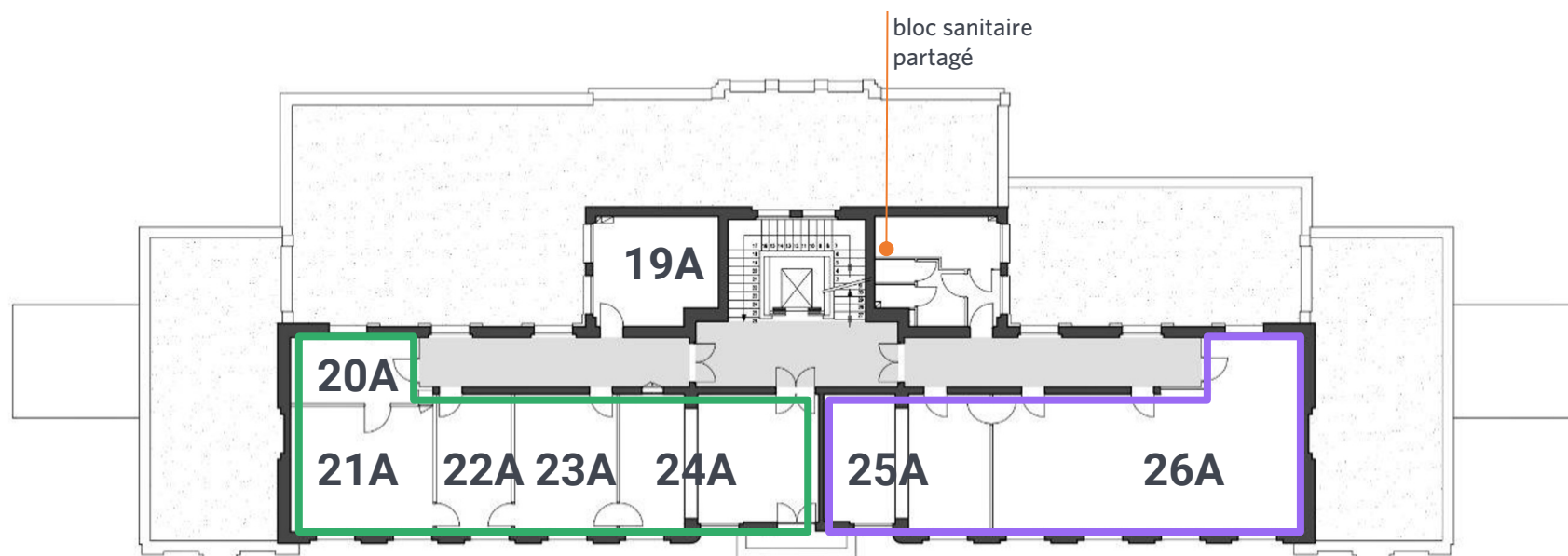
n°	ERT*	ERP*	Surface	Niveau	Commentaire
16A	X		31 m <sup>2</sup>	R-1	
17A	X		21 m <sup>2</sup>	R-1	naturellement ventilé
18A	X		33 m <sup>2</sup>	R-1	bloc sanitaire

NB : Le sous sol dispose d'une hauteur sous plafond de 4m

\*classification éventuelle / potentielle



R+1

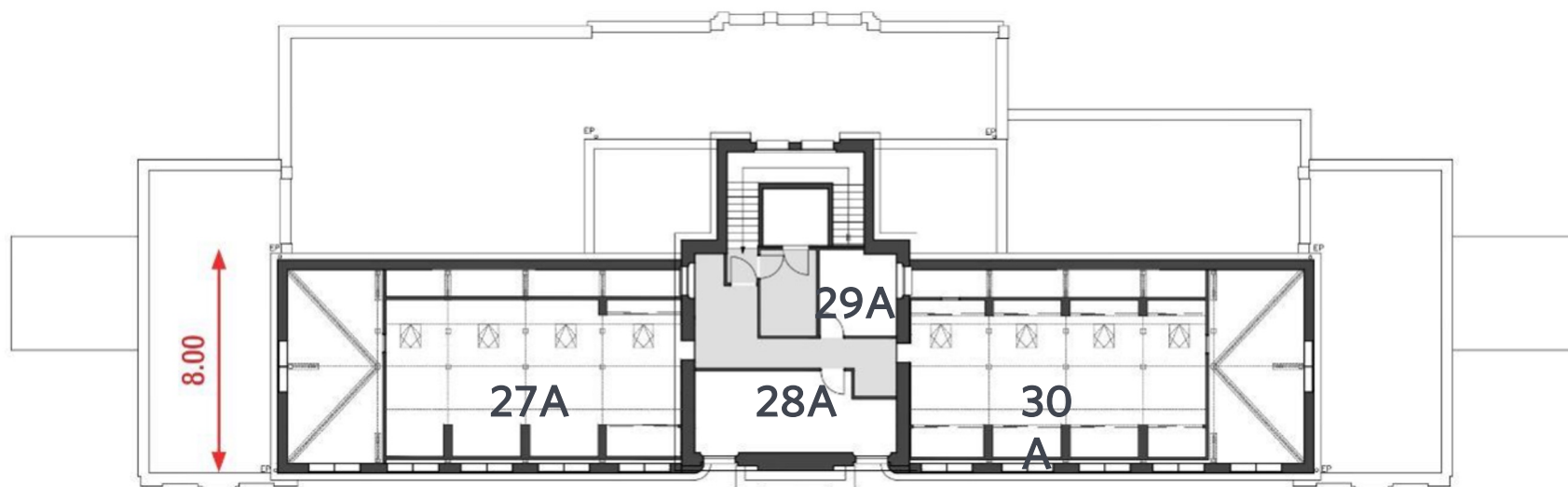


n°	ERT	ERP	Surface	Niveau	Commentaire
19A	X		17 m <sup>2</sup>	R+1	
20A	X		11 m <sup>2</sup>	R+1	Ces cinq salles communiquent et sont à privilégier à minima dans un seul et même lot de 100 m <sup>2</sup> .
21A	X		23 m <sup>2</sup>	R+1	
22A	X		13 m <sup>2</sup>	R+1	
23A	X		18 m <sup>2</sup>	R+1	
24A	X		34 m <sup>2</sup>	R+1	
25A	X		29 m <sup>2</sup>	R+1	Ces deux salles communiquent et sont à privilégier à minima dans un seul et même lot de 92 m <sup>2</sup> .
26A	X		63 m <sup>2</sup>	R+1	

\*classification éventuelle / potentielle



R+2



n°	ERT*	ERP*	Surface	Niveau	Commentaire
27A	X		59 m <sup>2</sup>	R+2	locaux mansardés, 49 m <sup>2</sup> avec une hauteur inférieure à 1m80
28A	X		20 m <sup>2</sup>	R+2	
29A	X		9 m <sup>2</sup>	R+2	
30A	X		59 m <sup>2</sup>	R+2	locaux mansardés, 48 m <sup>2</sup> avec une hauteur inférieure à 1m80

\*classification éventuelle / potentielle



Surface totale : 1 303 m<sup>2</sup>

- niveau : R+1 + combles
- état : bon état
- accès PMR en rdc
- ascenseur du RDC au R+1
- monte charge du R-1 au RDC
- ancienne chapelle et anciens laboratoires et bureaux

> Une partie des locaux de l'Anapath sera occupée par le Service Archéologie d'Amiens Métropole.

> Le niveau R+1 (lots C - Anapath) sera un niveau partagé avec ce service de la collectivité. La position des bureaux pourra être adaptée en fonction des besoins des preneurs.





n°	ERT*	ERP*	Surface	Niveau	Commentaire
1B	X	X	173 m <sup>2</sup>	RDC	HSP = 5m50, accès indépendant PMR cloisons mobiles entre les trois salles principales (56m <sup>2</sup> , 32m <sup>2</sup> et 68m <sup>2</sup> )
1C	X	X	6 m <sup>2</sup>	RDC	1 kitchenette
2C	X	X	15 m <sup>2</sup>	RDC	
3C	X	X	17 m <sup>2</sup>	RDC	Ce lot peut être un bonus pour les lots situés au R+1. Il sert en effet à l'accès à l'étage. 1 évier

*\*classification éventuelle / potentielle*





R-1

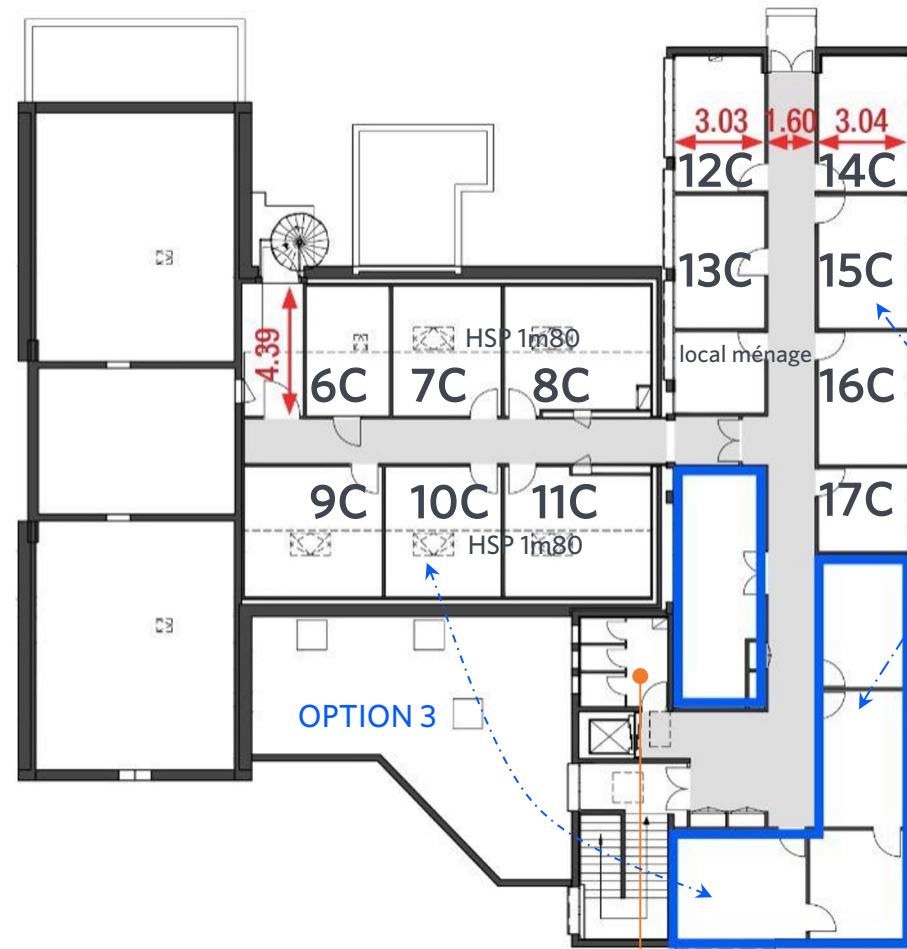


\*classification éventuelle / potentielle

n°	ERT*	ERP*	Surface	Niveau	Commentaire
4C			21 m <sup>2</sup>	R-1	1 douche, 2 lavabos, 1 siphon, accessible par monte charge
5C			8 m <sup>2</sup>	R-1	accessible par monte charge



R+1



OPTION 2

service archéologie d'Amiens  
Métropole  
> implantation privilégiée à  
discuter en fonction des  
besoins des preneurs

bloc sanitaire  
partagé

	n°	ERT*	ERP*	Surface	Niveau	Commentaire
à privilégier en 1 lot de 144m <sup>2</sup>	6C	X		12 m <sup>2</sup>	R+1	locaux mansardés 1 escalier extérieur
	7C	X		16 m <sup>2</sup>	R+1	
	8C	X		21 m <sup>2</sup>	R+1	
	9C	X		20 m <sup>2</sup>	R+1	
	10C	X		17 m <sup>2</sup>	R+1	
	11C	X		21 m <sup>2</sup>	R+1	
à privilégier en 1 lot de 85m <sup>2</sup>	12C	X		14 m <sup>2</sup>	R+1	1 paillasse avec bac intégré
	13C	X		14 m <sup>2</sup>	R+1	1 paillasse avec bac intégré
	14C	X		14 m <sup>2</sup>	R+1	
	15C	X		14 m <sup>2</sup>	R+1	
	16C	X		14 m <sup>2</sup>	R+1	
	17C	X		8 m <sup>2</sup>	R+1	1 paillasse et 1 lavabo séparé

\*classification éventuelle / potentielle



Surface totale : 116 m<sup>2</sup>

- niveau : R+1
- état : bon état
- ancien bureau du courrier
- accès autonome depuis la place Victor Paucher



RDC



R+1



n°	ERT*	ERP*	Surface	Niveau	Commentaire
1D	X	X	78 m <sup>2</sup>	RDC	Une occupation d'animation est attendue, notamment au RDC en interface avec la place Victor Pauchet. 1 douche à l'étage 2 kitchenettes à RDC et à l'étage
	X		38 m <sup>2</sup>	R+1	

\*classification éventuelle / potentielle

