

Amiens Health Quarter

FILIÈRE D'EXCELLENCE EN SANTÉ D'AMIENS MÉTROPOLE



amiens
naturellement
ACCUEILLANT!



UN HUB SANTÉ EN PLEIN DÉVELOPPEMENT

L'écosystème santé amiénois **Amiens Health Quarter** se caractérise par son **implantation géographique au sud d'Amiens**.

Véritable pôle universitaire, scientifique et économique dédié à la santé et aux soins, ce site d'excellence garantit à tous les acteurs qui y sont implantés une proximité immédiate avec la ressource nécessaire pour leur développement.

Un pôle au service du partage et de la co-création.

Numih France

Data center HDS
Plateforme MatriCS

> page 6

Institut Faire Faces
Centre de recherche et d'enseignement sur les pathologies de la tête, de la face et du cou, unique en Europe. > page 4

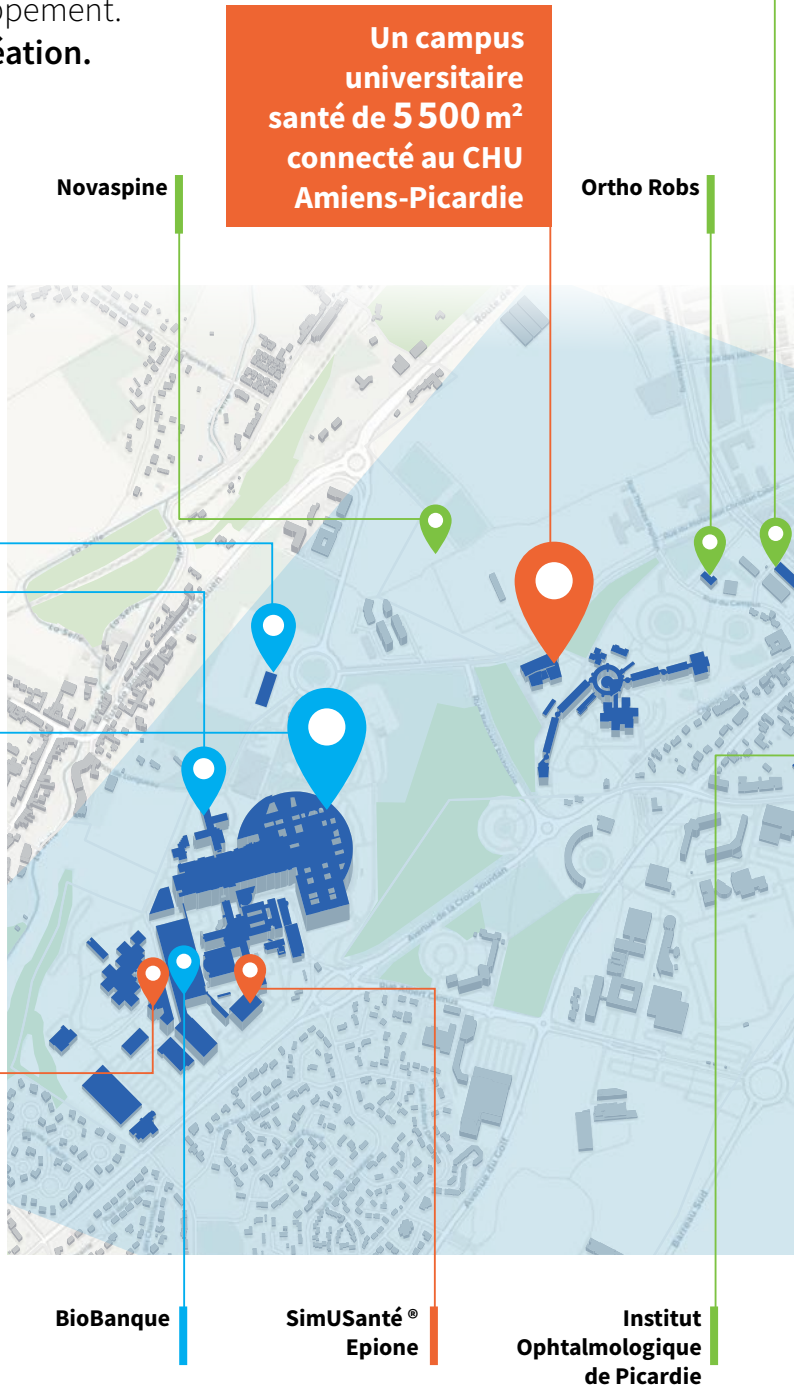


Institut TND
Dédié aux Troubles Neuro Développement

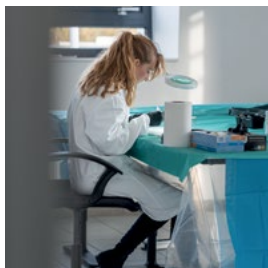
Le CHU Amiens-Picardie, 2^e plus grand CHU des Hauts-de-France, le 12^e au niveau national, avec près de 6 000 salariés



Centre universitaire de recherche santé (CURS)
Le CURS regroupe plusieurs unités de recherche spécialisées (neurosciences, addictions, risques cardiovasculaires, cancer, périnatalité...), dont deux labellisées Inserm. > page 4

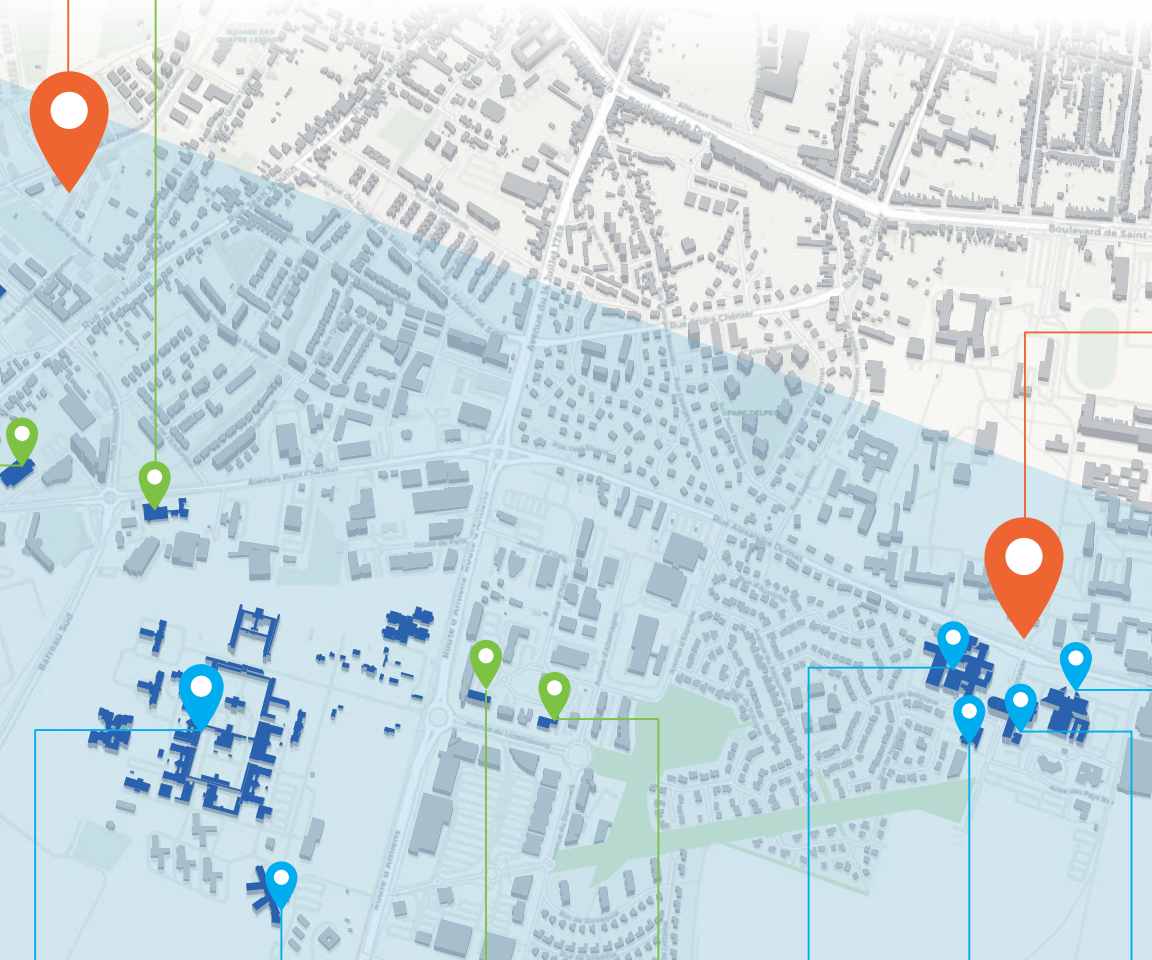
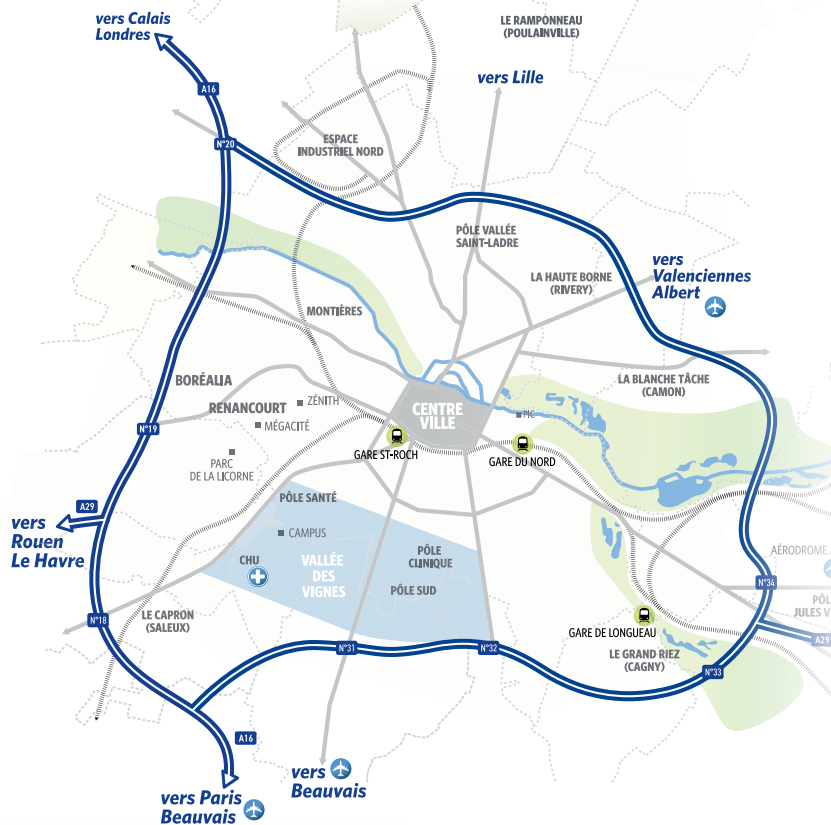


ZAC Intercampus :
45 000 m² de foncier
disponible pour implanter
votre activité et profiter
de la proximité immédiate
avec les établissements de soins



Biolab

Pépinière d'entreprises dédiée à la santé et à la nutrition : 2 000 m² de bureaux, laboratoires et ateliers destinés aux start-up comme Open Stent Solution, Sigo, Agence Petits-Fils, Surgitec Robotics. > page 6



L'un des 5 principaux pôles cliniques privées de France qui emploie environ 1 000 salariés

EPSM Philippe Pinel

Principal établissement dédié à la santé mentale de la Somme et centre de formation (IFSI).

Clinique du Campus

Bow Médical

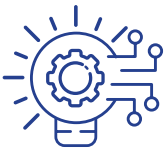
URPS

Clinique Victor Pauchet

Centre Régional d'Imagerie Médicale

Clinique de l'Europe

Polyclinique de Picardie



INNOVATION ET RECHERCHE EN SANTÉ

En rassemblant acteurs de l'innovation et de la recherche via une approche dynamique et partenariale, l'écosystème **Amiens Health Quarter** apporte depuis plusieurs années une contribution essentielle aux avancées médicales actuelles et futures. Il s'est doté d'une solide expertise dans **4 domaines d'excellence : la chirurgie robotisée, la chirurgie faciale, la médecine individualisée et le bien-vieillir.**

14

laboratoires de recherche en santé*

* Ou en lien avec la santé

2

structures de diffusion technologique de référence autour du végétal : Extractis et Improve

8

plateformes d'équipements mutualisés au sein de l'Université de Picardie Jules Verne

1

centre de Ressources Biologiques (CRB) BioBanque à l'origine de la réflexion nationale et internationale sur les CRB.



Des structures à la renommée internationale

L'institut fédératif GRECO (Groupement de Recherches et d'Études en Chirurgie rObotisée)

À l'interface de la santé, de l'informatique, de la robotique et de l'automatique, **le GRECO fédère et structure les compétences académiques et cliniques autour de la chirurgie robotisée.**

Pôle d'excellence UPJV-CHU Amiens-Picardie, il développe les fondements scientifiques et méthodologiques de la robotique chirurgicale.

Il est à l'origine de **8 premières mondiales** et d'**une première européenne** en chirurgie assistée par robot.

L'Institut Faire Faces (IFF)

Centre unique en Europe dédié à la prise en charge des pathologies de la face, réunissant en un même lieu expertise chirurgicale, formation avancée et accompagnement de projets de recherche translationnelle. Il vise à développer et diffuser des approches innovantes en chirurgie reconstructrice, biomécanique, ingénierie tissulaire et outils numériques pour **redonner forme et fonctions** aux visages atteints ou défigurés.

Le **CURS** abrite plusieurs laboratoires et plateformes de pointe, dont deux unités Inserm, au service de la recherche en santé. L'ensemble du continuum expérimental du **moléculaire au préclinique** couvre un **parcours complet d'exploration et d'imagerie**, du microscope (analyses cellulaires et protéiques) jusqu'à l'imagerie du petit animal (IRM préclinique).



UN PÔLE DE FORMATION MAJEUR

Amiens Health Quarter rassemble un large panel de structures œuvrant à la **formation des talents de la santé de demain**, tels que l'EiJV* et 2IS.** Pleinement insérés dans l'écosystème local, leurs cursus garantissent aux acteurs du secteur des ressources humaines qualifiées sur la totalité du spectre que couvrent leurs activités.



+ de **25**
formations supérieures
dans le domaine
des soins/santé,
de la licence
au doctorat.



Près de
7 000
étudiants***

**Membre du
classement
de Shangai**

**Un pôle d'excellence européen
dans le domaine de la formation,
de la pédagogie active
et de la simulation en santé**

SimUSanté® EPIONE

Ce centre porte une formation innovante pour les professionnels de santé.
« PRIMANS » (PRogramme Innovant Mutualisé pour l'Apprentissage du Numérique en Santé) lauréat France 2030, permettra de proposer une formation innovante au numérique en santé pour tous les acteurs, de la formation initiale à la formation continue - y compris lycéens et citoyens - afin de garantir une utilisation efficace et sécurisée des outils numériques en santé d'aujourd'hui et de demain.

* Ecole d'Ingénieur Jules VERNE de l'UPJV.

** Institut d'Ingénierie de la Santé.

***Au-delà des formations santé, le catalogue de formations du territoire propose une offre diversifiée et qualitative dans de nombreux domaines : design, numérique, robotique, communication, marketing, etc.



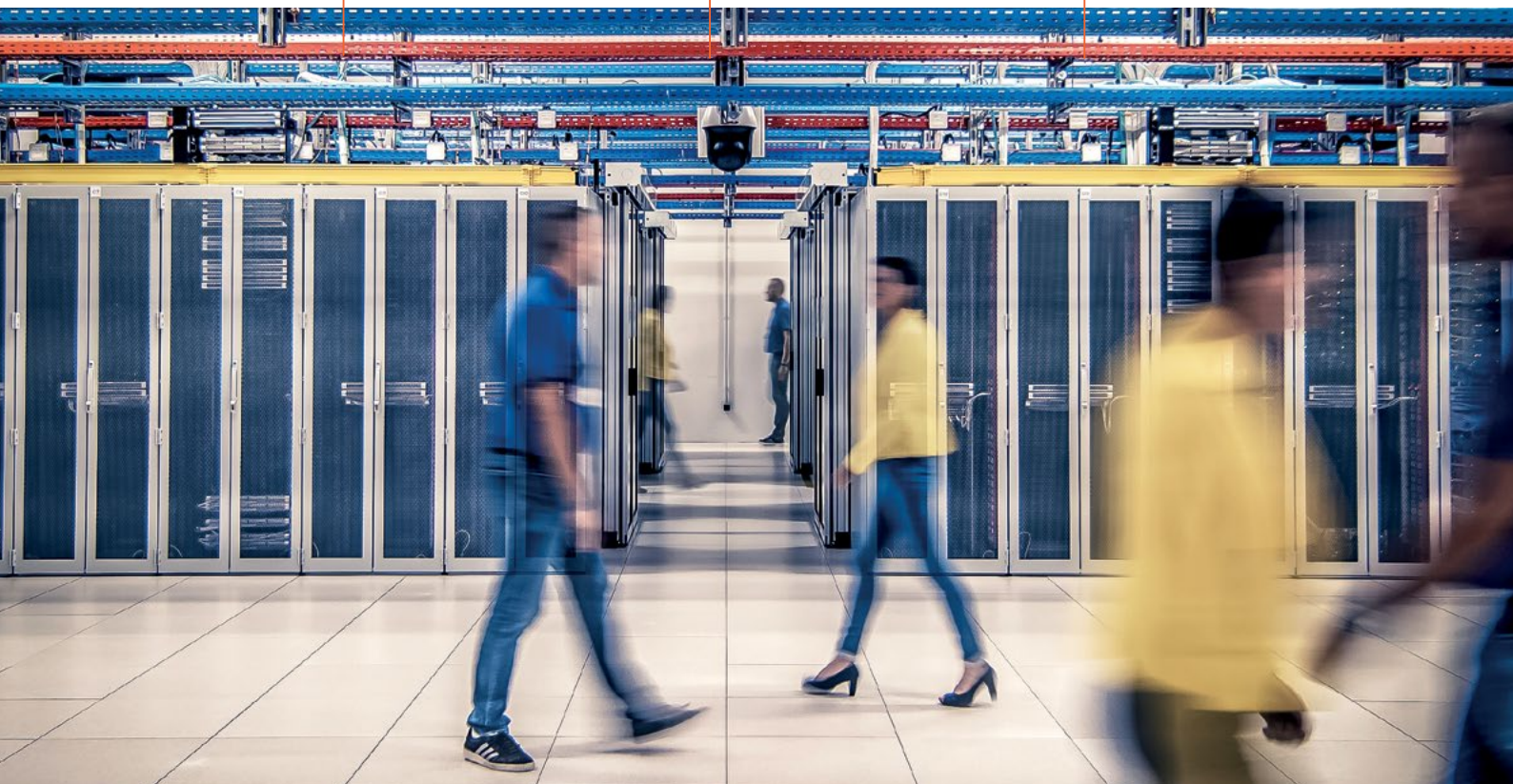
UNE FILIÈRE ÉCONOMIQUE EN PLEIN ESSOR

Des startups aux grands groupes, **Amiens Health Quarter** accueille un **important réseau d'entreprises** œuvrant dans le domaine des services, des biotechs, de la e-santé ou encore de la nutrition. Implantées au sein d'un **environnement propice à leur développement**, grâce à la richesse des ressources disponibles (des ressources humaines aux activités de recherche), plusieurs d'entre elles s'affirment comme des références dans leur secteur d'activités.

40
entreprises
spécialisées,
employant **plus de**
1200 salariés

1
parc d'établissements
de soins, publics et
privés, qui regroupe
plus de 8000 salariés

2 000 m²
en pépinière adaptée
aux besoins des
entreprises innovantes du
secteur : **le Biolab**



2 exemples de success stories made in Amiens Health Quarter

Numih France

Avec plus de 1400 collaborateurs, le Groupement d'Intérêt public MipihSIB se positionne aujourd'hui comme le 1^{er} acteur public au service de la transformation numérique des établissements de santé, des collectivités et services déconcentrés de l'État.

Fort de 30 ans d'expertise, 1^{er} hébergeur de données de santé certifié HDS, MipihSIB accompagne aujourd'hui plus de 1000 établissements de santé dans leur transformation numérique.

Posos

Première solution complète de sécurisation du circuit de prescription au monde, Posos permet de protéger les prescriptions mais aussi de recommander aux professionnels de santé la prise en charge la mieux adaptée au patient.



UN ACCOMPAGNEMENT SUR MESURE

L'écosystème **Amiens Health Quarter** met tout en œuvre pour accueillir de nouveaux acteurs et faire émerger les pépites de demain dans le monde de la santé. Pour chaque étape du développement d'un projet, il est proposé **un accompagnement dédié** grâce à la complémentarité des dispositifs déployés et à la synergie existante entre les structures de **soutien à l'innovation et à la création d'activités**.

Des outils concrets au service de l'émergence de nouveaux projets

Le FI² Fonds d'initiative innovation

Un financement pour encourager les entreprises de moins de 2000 salariés à développer leurs activités de R&D/à innover.

Les meet-up santé

Des rencontres conviviales et régulières entre les membres de l'écosystème Amiens Health Quarter pour faciliter l'émergence de nouveaux projets partenariaux

GRECO EXPER

Lauréat de l'appel national TLE – France 2030, **GRECO EXPER est un tiers-lieu dédié à l'expérimentation en médecine interventionnelle**. Il constitue un guichet collaboratif dédié au test, à l'évaluation et au transfert des innovations en chirurgie et en médecine interventionnelle.”

À l'interface du **CHU Amiens-Picardie**, de l'**UPJV**, de la **SATT Nord**, de **Numih France** et d'**innov'a**, il accélère l'adoption de technologies numériques, robotiques et d'IA pour fiabiliser les actes et optimiser le parcours patient et soignant du pré- au post-opératoire.

innov'a

BOOSTER D'INNOVATIONS

La structure de référence au service de la compétitivité des entreprises et de l'émergence de projets innovants, grâce notamment à son incubateur/accélérateur.

Une multitude de ressources disponibles pour faciliter son installation, avec notamment un appui pour :

- Mobiliser des financements
- Constituer son réseau
- Faciliter sa recherche immobilière
- Trouver ses futurs collaborateurs
- Des aides au conseil et au développement pour les PME industrielles et de services à l'industrie.



Idéalement située au cœur d'un triangle Paris-Londres-Bruxelles, à une heure en train de Lille, de Rouen et de Paris, **Amiens Métropole s'affirme comme un pôle de référence dans le domaine de la santé au niveau régional, national et européen.**

Territoire offrant une qualité de vie idéale, la métropole amiénoise, héberge un vaste écosystème santé dynamique et innovant en pleine croissance.

REJOIGNEZ L'AVENTURE **Amiens Health Quarter**

LE CATALYSEUR DES SUCCÈS EN SANTÉ.

ILS ONT CHOISI AMIENS :



CONTACT | AMIENS MÉTROPOLE

Direction du Développement Économique et de l'Emploi
6, rue des Hautes Cornes | BP 2720 | 80027 Amiens Cedex
(+33) 3 22 97 15 86 | deveco@amiens-metropole.com



www.innov-a.com



www.hautsdefrance.cci.fr/amiens-picardie/



www.u-picardie.fr



www.chu-amiens.fr

