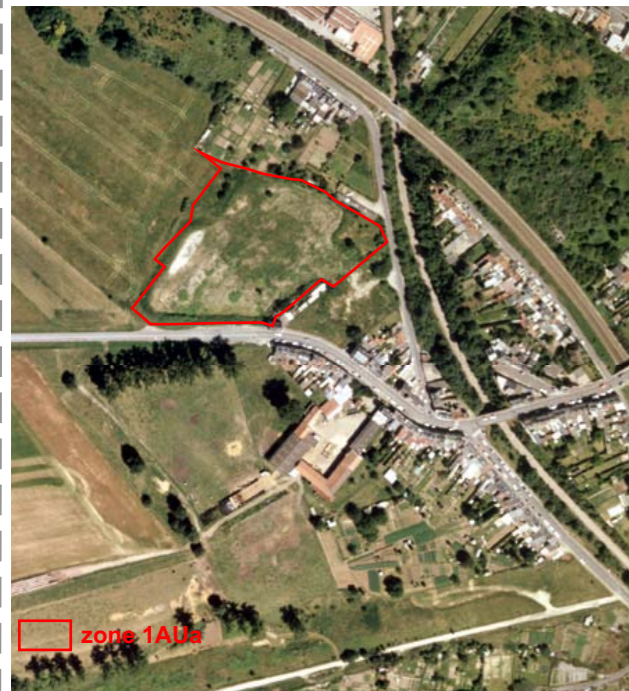


ZONE 1AU - EXTENSION SECTEUR OUEST

9- SAVEUSE



SITUATION - ENJEUX

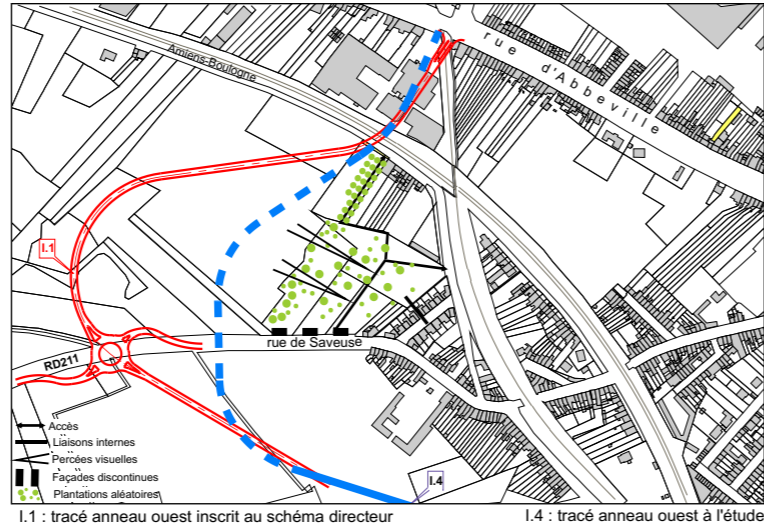
Située sur le plateau, entre la rue de Saveuse et le Chemin de Dreuil, cette nouvelle opération doit s'inspirer des ambiances jardinées du site, de l'ouverture sur le grand paysage et ménager un maximum de liaisons avec les communications existantes.

Rue de Saveuse, une façade discontinue assurera la transition entre le tissu dense aligné du faubourg et les parcelles cultivées.

De même, une interface arborée entre champ et habitations tempérera cette zone de contact et pourrait s'infiltrer sur l'ensemble du terrain, reconstituant un bosquet en vision lointaine.

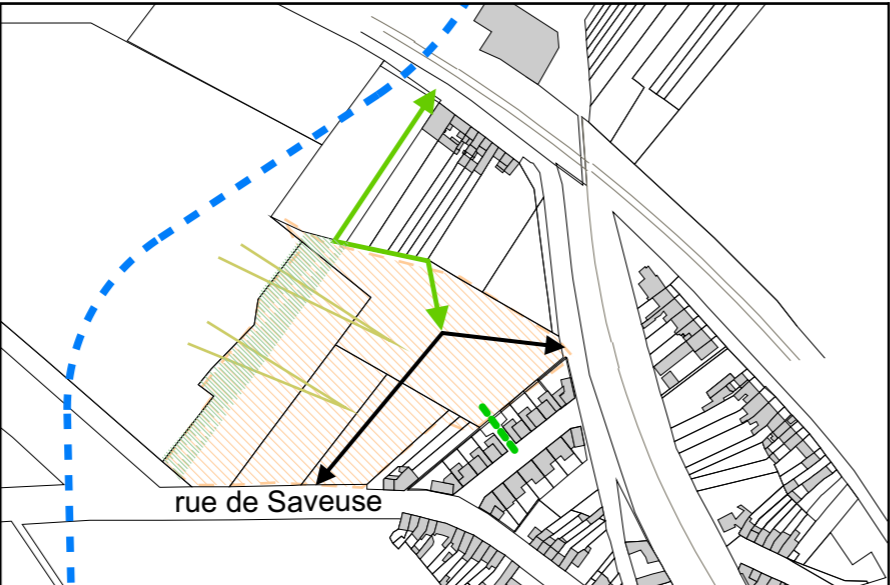
LES INTENTIONS D'AMENAGEMENT

- Ménager des perspectives depuis le coeur bâti vers le paysage agricole,
- Planter les fonds de parcelles contigus au domaine agricole pour créer une interface,
- Organiser une façade discontinue sur la rue de Saveuse,



LES ORIENTATIONS D'AMENAGEMENT

- Zones 1AU
- Principes de connexions viaires
- Principes de connexions viaires plantées
- Interfaces ville/campagne
- Perspectives
- Liaisons piétonnes



10- RENANCOURT



SITUATION - ENJEUX

Le coteau de Renancourt s'ouvre sur l'un des plus beaux panoramas de la ville. L'aménagement d'une quarantaine d'hectares signe la première étape d'une grande réflexion qui s'étend sur plus de 600 ha, à cheval sur les communes voisines de Pont de Metz, Salouël et Saleux. Cet ambitieux projet s'organise autour d'une colonne vertébrale d'espaces publics qui reliera à terme les différents quartiers d'habitat et d'activités dans un maillage de voies "horizons" donnant à lire et à sentir le paysage.

LES INTENTIONS D'AMENAGEMENT

- Accueillir de nouveaux quartiers mixtes (habitat/activités) dans la continuité des quartiers existants,
- Réserver des grandes poches d'activités en vitrine le long des infrastructures,
- Organiser un réseau d'espaces publics pour relier les différents usages,
- Travailler les vues sur la ville.



LES ORIENTATIONS D'AMENAGEMENT

- Zones 1AU
- Principes de connexions viaires
- Principes d'espaces verts publics

